

## 2019 年度 日本作業療法士協会会員統計資料

事務局 統計情報委員会

統計情報委員会から、2019 年度日本作業療法士協会会員統計資料の報告を行う。会員統計資料は、会員が必要に応じて参考にし、引用ができるよう年度毎に本誌に掲載している。今回のデータは、2020 年 3 月 31 日現在でまとめたものである。

毎年、資料掲載時に述べているが、本資料は、事務局が管理している会員情報を基に作成したものである。会員情報は、会員が自分の正確な情報を漏れなく登録することによって初めて成り立ち、変更や修正がある場合も、会員からの手続きによってのみ情報の入力・変更が可能になる。しかし実際には、未記入の部分や、異動後の変更事項が記入されていないことも多数ある。また、休業していた会員が作業療法士として勤務に復帰した後にその勤務状況の変化を更新していないケースも目立つ。結果的に非有効データが生じてしまっているため、異動者には、随時現況に基づいた会員情報の更新をお願いしたい。

会員情報は、協会ホームページからアクセスできる会員ポータルサイトにおいて自分自身で随時確認し変更することが可能となっているほか、事務局に変更届を送付することによっても変更可能である。より正確な会員統計資料にしていくために、今後とも会員の一層の協力をお願いしたい。

2020 年 3 月 31 日現在、協会の会員管理システムに登録されていた会員数は 62,294 人<sup>\*1</sup>（そのうち、休会制度利用者は 823 人）であり、有資格者 94,255 人<sup>\*2</sup>に対する組織率は約 66.1%である。以下、表及び図の表題を参考に、活用していただきたい。

なお、経年の会員統計資料を協会ホームページ（会員ポータルサイト>ライブラリ）に掲載しているため、こちらもご活用いただきたい（閲覧するにはログイン用パスワードが必要）。

- \* 1 会員数の数値には、2019 年度会費未納により 2019 年度末をもって会員資格喪失となった者の数も含まれています。
- \* 2 有資格者数の数値は、過去の国家試験合格者数を単純に累計した数から、本会が把握した限りでの外国で取得した免許から日本国免許へ切り換えた者を加え、死亡退会者数(245 名)を除いた数として示していますが、免許証の未登録、取り消し、本会が把握し得ない死亡その他の理由による消除の結果生じた減数分は算入されていません。

事務局長 香山明美

事務局 統計情報委員長 千島 亮

表 1 男女別会員数

性別	人数	%
男	23,919	38.4
女	38,375	61.6
対象会員数	62,294	100.0

表 2 男女別平均年齢

性別	人数	平均年齢 (歳)
男	23,896	35.48
女	38,349	34.81
男+女	62,245	35.07
非有効データ	49	
対象会員数	62,294	

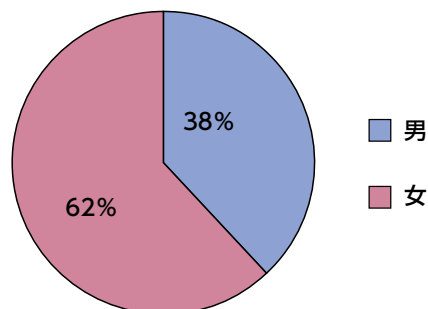


図 1 男女別会員数

表3 年齢別会員数

年齢	男性	%	女性	%	全体	%
21～25歳	3,106	13.0	6,189	16.1	9,295	14.9
26～30歳	4,474	18.7	8,279	21.6	12,753	20.5
31～35歳	6,019	25.2	7,851	20.5	13,870	22.3
36～40歳	3,903	16.3	6,559	17.1	10,462	16.8
41～45歳	3,263	13.6	4,591	12.0	7,854	12.6
46～50歳	1,601	6.7	2,487	6.5	4,088	6.6
51～55歳	823	3.4	1,414	3.7	2,237	3.6
56～60歳	462	1.9	689	1.8	1,151	1.8
61～65歳	152	0.6	160	0.4	312	0.5
66～70歳	68	0.3	74	0.2	142	0.2
71～75歳	16	0.1	35	0.1	51	0.1
76歳以上	9	0.0	21	0.1	30	0.0
非有効データ	23	0.1	26	0.1	49	0.1
合計	23,919	100.0	38,375	100.0	62,294	100.0

注：表中の%数値は、少数第2位以下を四捨五入してあるため、その合計は必ずしも100%にはならない。

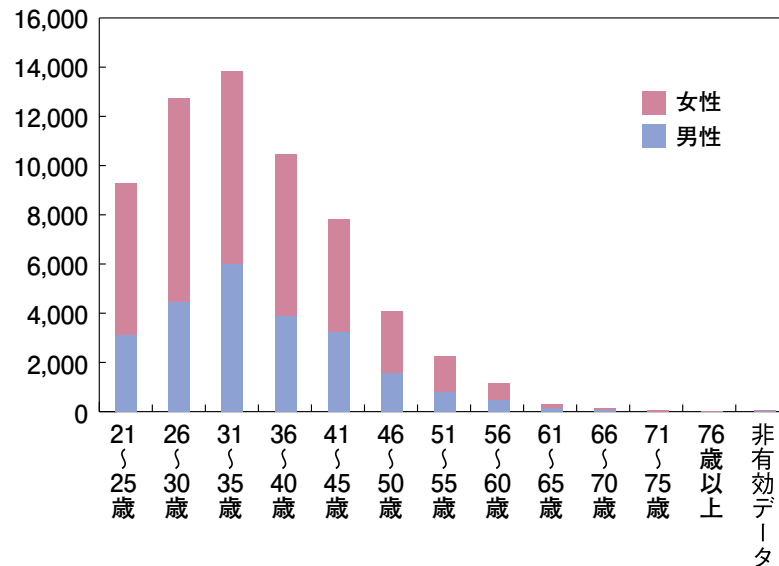


図2 年齢別会員数

表4 主業務（主のみ）別会員数

	人数	%	(% <sup>1)</sup> )
臨床	47,826	76.8	(93.9)
教育	1,508	2.4	(3.0)
研究	60	0.1	(0.1)
行政	268	0.4	(0.5)
相談	193	0.3	(0.4)
その他	300	0.5	(0.6)
管理職	775	1.2	(1.5)
休業中	7,078	11.4	
非有効データ	4,286	6.9	
対象会員数	62,294	100.0	

<sup>1)</sup> 現在 OT 休業中の会員数と非有効データを除いて算出した主業務別割合

注：勤務先の記入のない会員を現在 OT 休業中とみなして補正  
また、表中の%数値は、少数第2位以下を四捨五入してあるため、その合計は必ずしも100%にはならない。

表5 資格取得年別会員数

取得年	男	女	会員数	%	取得年	男	女	会員数	%
1966	0	8	8	0.0	1994	87	332	419	0.7
1967	3	3	6	0.0	1995	112	315	427	0.7
1968	2	7	9	0.0	1996	181	487	668	1.1
1969	0	12	12	0.0	1997	218	464	682	1.1
1970	1	13	14	0.0	1998	221	549	770	1.2
1971	5	1	6	0.0	1999	328	682	1,010	1.6
1972	3	11	14	0.0	2000	454	955	1,409	2.3
1973	1	15	16	0.0	2001	489	1,055	1,544	2.5
1974	4	7	11	0.0	2002	510	1,155	1,665	2.7
1975	1	12	13	0.0	2003	595	1,250	1,845	3.0
1976	8	13	21	0.0	2004	759	1,381	2,140	3.4
1977	13	18	31	0.0	2005	851	1,388	2,239	3.6
1978	8	17	25	0.0	2006	1,094	1,566	2,660	4.3
1979	16	19	35	0.1	2007	1,220	1,606	2,826	4.5
1980	20	24	44	0.1	2008	1,193	1,503	2,696	4.3
1981	19	38	57	0.1	2009	1,553	1,851	3,404	5.5
1982	39	74	113	0.2	2010	1,535	1,867	3,402	5.5
1983	51	65	116	0.2	2011	1,166	1,530	2,696	4.3
1984	67	111	178	0.3	2012	1,232	1,773	3,005	4.8
1985	93	163	256	0.4	2013	1,089	1,634	2,723	4.4
1986	96	192	288	0.5	2014	1,242	1,902	3,144	5.0
1987	102	173	275	0.4	2015	1,106	1,803	2,909	4.7
1988	124	222	346	0.6	2016	1,456	2,294	3,750	6.0
1989	125	218	343	0.6	2017	1,444	2,264	3,708	6.0
1990	116	274	390	0.6	2018	1,417	2,226	3,643	5.8
1991	123	261	384	0.6	2019	1,084	2,028	3,112	5.0
1992	108	252	360	0.6	非有効データ	27	25	52	0.1
1993	108	267	375	0.6					
					対象会員数	23,919	38,375	62,294	100.0

注：表中の%数値は、少数第2位以下を四捨五入してあるため、その合計は必ずしも100%にはならない。

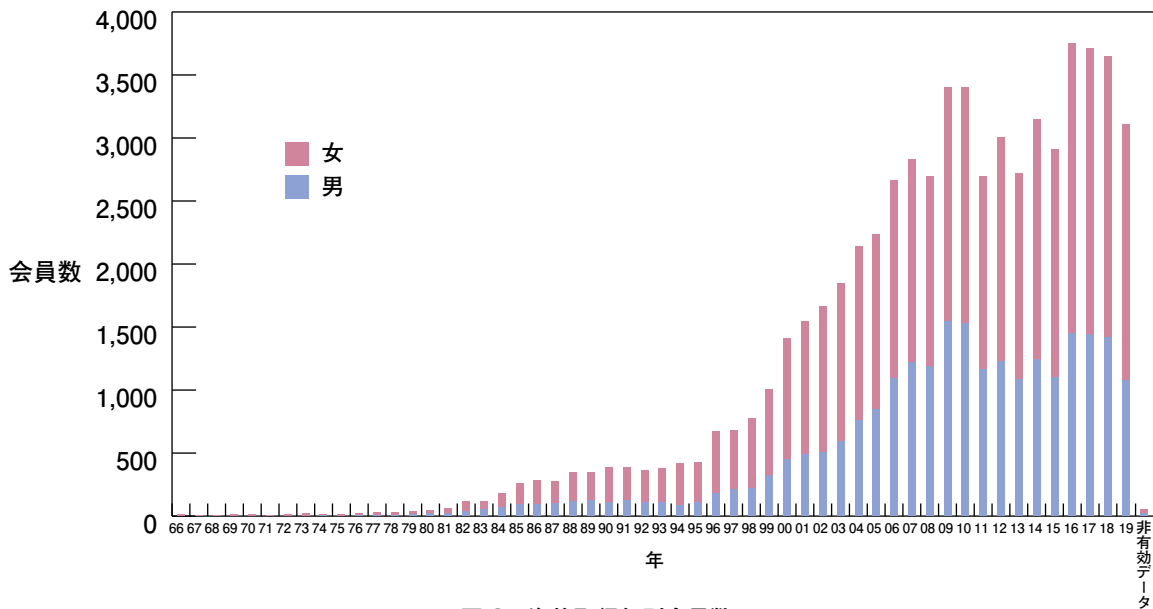


図3 資格取得年別会員数

表6 都道府県別会員数

都道府県名	会員数			2019年国勢調査速報 人口(2019.10.1) (単位10万人)	会員勤務施設数
	男	女	合計		
北海道	1,482	1,610	3,092	52.5	745
青森県	302	510	812	12.5	166
岩手県	295	472	767	12.3	201
宮城県	376	760	1,136	23.1	266
秋田県	199	394	593	9.7	145
山形県	301	609	910	10.8	209
福島県	388	659	1,047	18.5	248
茨城県	437	784	1,221	28.6	285
栃木県	352	578	930	19.3	192
群馬県	341	622	963	19.4	203
埼玉県	780	1,318	2,098	73.5	439
千葉県	671	1,311	1,982	62.6	435
東京都	1,355	2,476	3,831	139.2	940
神奈川県	939	1,831	2,770	92.0	635
新潟県	352	762	1,114	22.2	310
富山県	179	486	665	10.4	169
石川県	246	583	829	11.4	196
福井県	190	373	563	7.7	140
山梨県	318	375	693	8.1	111
長野県	502	1,055	1,557	20.5	279
岐阜県	295	464	759	19.9	182
静岡県	658	1,135	1,793	36.4	384
愛知県	887	1,718	2,605	75.5	553
三重県	273	460	733	17.8	177
滋賀県	220	350	570	14.1	117
京都府	443	759	1,202	25.8	267
大阪府	1,281	1,897	3,178	88.1	734
兵庫県	1,024	1,729	2,753	54.7	572
奈良県	288	395	683	13.3	134
和歌山県	255	254	509	9.3	120
鳥取県	233	355	588	5.6	122
島根県	204	333	537	6.7	124
岡山県	524	891	1,415	18.9	304
広島県	611	1,084	1,695	28.0	399
山口県	471	630	1,101	13.6	219
徳島県	313	362	675	7.3	167
香川県	287	427	714	9.6	171
愛媛県	490	602	1,092	13.4	259
高知県	337	494	831	7.0	161
福岡県	1,518	2,143	3,661	51.0	736
佐賀県	288	370	658	8.2	136
長崎県	465	629	1,094	13.3	240
熊本県	634	959	1,593	17.5	331
大分県	406	539	945	11.4	232
宮崎県	293	406	699	10.7	185
鹿児島県	659	707	1,366	16.0	325
沖縄県	434	485	919	14.5	173
海外	0	10	10		
非有効データ	123	220	343		123
対象会員・施設数	23,919	38,375	62,294	1,261.7	13,961

注1: 総務省調査データは、万単位未満は四捨五入してあるので、合計の数字と内訳の計は必ずしも一致しない。  
 注2: 2019年度の人口は2019年10月1日現在の国勢調査人口速報より抜粋したもの。

表 7 開設者別会員数

開設者	人数	小計	%	(% <sup>1)</sup> )
国		1,602	2.6	(3.0)
厚生労働省	52			
独立行政法人労働者健康福祉機構	181			
独立行政法人国立病院機構	625			
国立大学法人	332			
独立行政法人地域医療機能推進機構	262			
国立高度専門医療研究センター	20			
その他(国立、独立行政法人等)	130			
公的機関		6,108	9.8	(11.4)
都道府県	1,035			
市区町村	2,463			
日赤	489			
済生会	707			
北海道社会事業協会	28			
厚生連	834			
国民健康保険団体連合会	17			
地方独立行政法人	472			
その他(一部事務組合、広域連合等の地方公共団体)	63			
社会保険団体		329	0.5	(0.6)
健康保険組合及び連合会	73			
共済組合及び連合会	206			
国民健康保険組合	50			
公益法人		3,920	6.3	(7.3)
医療法人		32,211	51.7	(60.3)
私立学校法人		1,957	3.1	(3.7)
会社		2,511	4.0	(4.7)
NPO法人		259	0.4	(0.5)
その他の法人		182	0.3	(0.3)
個人		406	0.7	(0.8)
社会福祉法人		3,238	5.2	(6.1)
医療生協		726	1.2	(1.4)
休業中		7,078	11.4	
非有効データ		1,767	2.8	
対象会員数		62,294	100.0	

<sup>1)</sup> 現在 OT 休業中の会員数と非有効データ数を除いて算出した開設者別割合

注：勤務先の記入のない会員を現在 OT 休業中とみなして補正した。

また、表中の%数値は、少数第 2 位以下を四捨五入してあるため、その合計は必ずしも 100% にはならない。

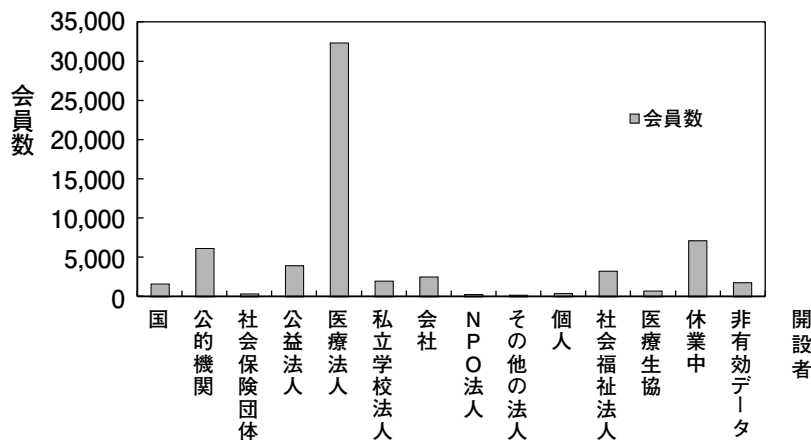


図 4 開設者別会員数

表 8 勤務形態別会員数

勤務形態	人数	小計	計	%
現在OTとして就業中			54,687	87.8
常勤		53,160		
常勤 + 非常勤	5,160			
常勤のみ	48,000			
非常勤		1,527		
現在OT以外で就業中			529	0.8
現在OTは休業中			7,078	11.4
対象会員数			62,294	100.0

注：表中の%数値は、少数第2位以下を四捨五入してあるため、その合計は必ずしも100%にはならない。

表 9 対象疾患（主のみ）別会員数

ICD - 10 大項目	ICD - 10 小項目	人数	小計	%	(% <sup>1)</sup> )
感染症及び寄生虫症			7	0.0	(0.0)
新生物	結核	7			
			249	0.4	(0.5)
	悪性新生物（部位不問）	246			
	良性新生物及びその他の新生物	3			
血液及び造血器の疾患並びに免疫機構の障害			28	0.0	(0.1)
	貧血	3			
	その他の血液及び造血器の疾患並びに免疫機構の障害	25			
内分泌、栄養及び代謝疾患			68	0.1	(0.1)
	甲状腺障害	3			
	糖尿病	65			
精神及び行動の障害			8,680	13.9	(17.5)
	血管性及び詳細不明の認知症	1,504			
	精神作用物質使用による精神及び行動の障害	125			
	統合失調症、統合失調症性障害及び妄想性障害	5,541			
	気分〔感情〕障害（躁うつ病を含む）	210			
	神経症性障害、ストレス関連障害及び身体表現性障害	37			
	精神遅滞	213			
	心理的発達及び小児／青年期に通常発達する行動／情緒の障害	844			
	その他の精神及び行動の障害	206			
神経系の疾患			3,805	6.1	(7.7)
	パーキンソン病	727			
	アルツハイマー病	1,369			
	てんかん	17			
	脳性麻痺及びその他の麻痺性症候群	1,295			
	自律神経系の障害	17			
	その他の神経系の疾患	380			
眼及び附属器官の疾患			8	0.0	(0.0)
	眼及び附属器官の疾患	8			
循環器系の疾患			25,252	40.5	(51.0)
	高血圧性疾患	178			
	虚血性心疾患	80			
	その他の心疾患	117			
	脳血管疾患	23,497			
	動脈硬化症	44			
	痔核	3			
	その他の循環器系の疾患	1,333			

表9 対象疾患（主のみ）別会員数（つづき）

ICD - 10 大項目	ICD - 10 小項目	人数	小計	%	(% <sup>1)</sup> )
呼吸器系の疾患			380	0.6	(0.8)
	呼吸器疾患	380			
消化器系の疾患			51	0.1	(0.1)
	消化器疾患	51			
皮膚及び皮下組織の疾患			3	0.0	(0.0)
	皮膚組織疾患	3			
筋骨格系及び結合組織の疾患			2,188	3.5	(4.4)
	炎症性多発性関節障害	122			
	関節症	626			
	脊椎障害（脊椎症を含む）	336			
	椎間板障害	38			
	頰腕症候群	10			
	腰痛及び坐骨神経痛	127			
	その他の脊柱障害	46			
	肩の障害	471			
	骨の密度及び構造の障害	138			
	その他の筋骨格系及び結合組織の疾患	274			
尿路系器系の疾患			15	0.0	(0.0)
	泌尿・生殖器疾患	15			
妊娠、分娩及び産褥			5		(0.0)
	妊娠、分娩及び産褥	5			
周産期に発生した病態			34	0.1	(0.1)
	周産期に発生した病態	34			
先天奇形、変形及び染色体異常			30	0.0	(0.1)
	心臓の先天奇形	1			
	その他の先天奇形、変形及び染色体異常	29			
症状、徴候及び異常臨床所見・異常検査所見で他に分類されないもの			24	0.0	(0.0)
	症状、徴候及び異常臨床所見・異常検査所見で他に分類されないもの	24			
損傷、中毒及びその他の外因の影響			4,760	7.6	(9.6)
	骨折	4,085			
	頭蓋内損傷及び内臓の損傷	87			
	中毒	2			
	その他	586			
介護保険分類			2,774	4.5	(5.6)
	虚弱老人	2,774			
その他の介護保険分類によるもの			1,152	1.8	(2.3)
	その他の介護保険分類によるもの	1,152			
休業中データ			7,078	11.4	
非有効データ			5,703	9.2	
対象会員数			62,294	100.0	

<sup>1)</sup> 現在 OT 休業中の会員数と非有効データ数を除いて算出した対象疾患別割合

注：勤務先の記入のない会員を現在 OT 休業中とみなして補正した。

また、表中の%数値は、少数第2位以下を四捨五入してあるため、その合計は必ずしも 100% にはならない。

表 10 領域別会員数（主のみ）

領域施設分類	法別 会員数	%	(% <sup>1)</sup> )	分野別 会員数	%	(% <sup>1)</sup> )
医療法関連施設				36,693	58.9	(73.2)
病院	35,041	56.3	(72.2)			
一般病院	27,429					
一般病床	17,362					
療養型病床群	2,552					
介護療養型病棟	139					
地域包括ケア病棟	561					
回復期リハビリテーション病棟	6,246					
不明	569					
特定機能病院	905					
精神病院	5,588					
結核病院	10					
感染症病院	1					
地域医療支援病院	601					
在宅療養支援病院	20					
在宅療養後方支援病院	3					
不明	484					
診療所	1,591	2.6	(3.2)			
一般診療所	1,542					
有床診療所	391					
無床診療所	1,003					
療養型病床群	33					
在宅療養支援診療所	83					
不明	32					
不明	49					
認知症疾患医療センター	61	0.1	(0.1)			
身体障害者福祉法関連施設				61	0.1	(0.1)
身体障害者更生支援施設	47	0.1	(0.1)			
身体障害者福祉センター	42					
身体障害者福祉センターA型	15					
身体障害者福祉センターB型	18					
不明	9					
不明	5					
身体障害者更生相談所	14	0.0	(0.0)			
精神保健福祉法関連施設				34	0.1	(0.1)
精神保健福祉センター	30	0.0	(0.1)			
精神障害者社会復帰促進センター	4	0.0	(0.0)			
児童福祉法関連施設				1,241	2.0	(2.5)
児童福祉施設	1,238	2.0	(1.6)			
障害児通所施設	791					
児童発達支援センター（福祉型）	309					
児童発達支援センター（医療型）	149					
通所支援事業所	323					
障害児相談支援事業所	10					
障害児入所施設	417					
障害児入所施設（福祉型）	31					
障害児入所施設（医療型）	386					



表 10 領域別会員数（主のみ）（つづき）

領域施設分類	法別 会員数	%	(% <sup>1)</sup> )	分野別 会員数	%	(% <sup>1)</sup> )
情緒障害児短期治療施設	5					
不明	25					
児童相談所	3					
知的障害者福祉法関連施設				2	0.0	(0.0)
知的障害者更生相談所	2	0.0				
老人福祉法関連施設				2,274	3.7	(4.5)
老人福祉施設	2,115	3.4	(3.7)			
特別養護老人ホーム（介護老人福祉施設）	687					
養護老人ホーム	22					
軽費老人ホーム	13					
老人デイサービスセンター（通所介護）	1,272					
老人福祉センター	9					
老人短期入所施設	38					
老人介護支援センター	6					
不明	68					
有料老人ホーム	131	0.2	(0.2)			
老人憩いの家	2					
在宅介護支援センター	19	0.0	(0.0)			
高齢者総合相談センター	7	0.0	(0.0)			
介護保険法関連施設				6,147	9.9	(12.3)
地域包括支援センター	71	0.1	(0.1)			
介護老人保健施設	4,732	7.6				
訪問看護ステーション	1,210	1.9				
介護療養型医療施設	5					
介護療養型老人保健施設	39					
介護医療院	17					
その他の介護保険事業所	73					
障害者総合支援法関連施設				551	0.9	(1.1)
指定障害者福祉サービス事業所	347	0.6	(0.5)			
生活介護事業所	61					
自立訓練（生活訓練または機能訓練）事業所	53					
多機能型事業所	83					
療養介護事業所	10					
就労移行支援事業所	118					
不明	22					
指定障害者支援事業所	145	0.2	(0.3)			
生活介護支援施設	79					
自立訓練支援施設	25					
多機能型支援施設	27					
不明	14					
指定相談支援事業所	29	0.0	(0.0)			
指定地域活動支援センター	26	0.0	(0.0)			
基幹相談支援センター	4	0.0				

表 10 領域別会員数（主のみ）（つづき）

領域施設分類	法別 会員数	%	(% <sup>1)</sup> )	分野別 会員数	%	(% <sup>1)</sup> )
その他の分類				2,978	4.8	(5.9)
特別支援学校	98	0.2	(0.2)			
肢体不自由児	37					
知的障害児	17					
その他	39					
不明	5					
養成校	1,483	2.4	(3.0)			
専門学校	676					
医療短期大学	31					
大学	771					
専門職大学	5					
保健所等	160	0.3	(0.4)			
保健所	15					
保健センター（保健福祉センター）	35					
その他（高齢サービス課・健康増進課等）	103					
不明	7					
その他	1,237	2.0	(2.3)			
職業センター	9					
リハ関連企業	56					
補装具作製施設	8					
訪問看護ステーション（介護保険法の 訪問看護ステーションを除く）	937					
サービス付き高齢者向け住宅	20					
発達障害者支援センター	19					
その他（第三セクター・社協等）	129					
不明	59					
法外施設				158	0.3	(0.3)
法外施設	158	0.3	(0.2)			
休業中				7,078	11.4	
非有効データ				5,077	8.2	
対象会員数				62,294	100.0	

<sup>1)</sup> 休業中と非有効データの人数を除いて算出した領域別割合。

注：勤務先のない会員を現在 OT 休業中とみなして補正した。

また、表中の%数値は、少数第2位以下を四捨五入してあるため、その合計は必ずしも 100% にはならない。

表 11 医療施設の認可施設分類別会員数

認可施設分類名	人数	%	(% <sup>1)</sup> )
脳血管疾患等リハビリテーション料 (1)	19,394	31.1	(39.2)
脳血管疾患等リハビリテーション料 (2)	2,331	3.7	(4.7)
脳血管疾患等リハビリテーション料 (3)	345	0.6	(0.7)
運動器リハビリテーション料 (1)	4,131	6.6	(8.4)
運動器リハビリテーション料 (2)	607	1.0	(1.2)
運動器リハビリテーション料 (3)	107	0.2	(0.2)
呼吸器リハビリテーション料 (1)	175	0.3	(0.4)
呼吸器リハビリテーション料 (2)	12	0.0	(0.0)
難病患者リハビリテーション料	82	0.1	(0.2)
がん患者リハビリテーション料	260	0.4	(0.5)
回復期リハビリテーション病棟入院料	2,090	3.4	(4.2)
心大血管疾患リハビリテーション料 (1)	74	0.1	(0.1)
心大血管疾患リハビリテーション料 (2)	2	0.0	(0.0)
精神科作業療法	4,502	7.2	(9.1)
精神科デイ・ケア (大規模)	658	1.1	(1.3)
精神科デイ・ケア (小規模)	140	0.2	(0.3)
精神科デイ・ナイト・ケア	150	0.2	(0.3)
精神科ナイト・ケア	5	0.0	(0.0)
精神科ショート・ケア (大規模)	8	0.0	(0.0)
精神科ショート・ケア (小規模)	12	0.0	(0.0)
精神療養病棟 (1)	229	0.4	(0.5)
医療観察法病棟	21	0.0	(0.0)
精神科訪問看護・指導料 (1)	265	0.4	(0.5)
精神科訪問看護・指導料 (2)	7	0.0	(0.0)
精神科訪問看護・指導料 (3)	7	0.0	(0.0)
障害児 (者) リハビリテーション料	593	1.0	(1.2)
認知症疾患治療病棟入院料 (1)	358	0.6	(0.7)
認知症疾患治療病棟入院料 (2)	131	0.2	(0.3)
重度認知症患者デイ・ケア	294	0.5	(0.6)
認知症患者リハビリテーション料	224	0.4	(0.5)
老人性認知症疾患療養病棟	10	0.0	(0.0)
認可を受けていない	12,205	19.6	(24.7)
休業中	7,078	11.4	
非有効	5,787	9.3	
	62,294	100.0	

<sup>1)</sup> 現在 OT 休業中の会員数と非有効データを除いて算出した認可施設分類別割合

注：勤務先の記入のない会員を現在 OT 休業中とみなして補正した。

また、表中の%数値は、少数第2位以下を四捨五入してあるため、その合計は必ずしも 100% にはならない。

表 12 介護保険指定分類別会員数

介護保険指定分類	人数	%	(% <sup>1)</sup> )
指定介護老人福祉施設	1,387	2.2	(2.8)
指定介護療養型医療施設	2,510	4.0	(5.1)
指定訪問看護	1,849	3.0	(3.7)
指定訪問リハビリテーション	3,518	5.6	(7.1)
指定通所介護	1,043	1.7	(2.1)
指定通所リハビリテーション	3,943	6.3	(8.0)
指定短期入所生活介護	53	0.1	(0.1)
指定短期入所療養介護	66	0.1	(0.1)
指定特定施設入所生活介護	110	0.2	(0.2)
指定居宅介護支援	246	0.4	(0.5)
指定介護老人保健施設	3,628	5.8	(7.3)
小規模多機能型居宅介護	54	0.1	(0.1)
指定認知症対応型共同生活介護	33	0.1	(0.1)
指定地域密着型特定施設入居者生活介護	22	0.0	(0.0)
指定地域密着型介護老人福祉施設入居者生活介護	44	0.1	(0.1)
指定認知症対応型通所介護	69	0.1	(0.1)
福祉用具事業	43	0.1	(0.1)
地域支援事業	706	1.1	(1.4)
認可を受けていない	30,136	48.4	(60.9)
休業中	7,078	11.4	
非有効	5,756	9.2	
対象会員数	62,294	100.0	

<sup>1)</sup> 現在 OT 休業中の会員数と非有効データ数を除いて算出した介護保険指定分類別割合

注：勤務先の記入のない会員を現在 OT 休業中とみなして補正した。

また、表中の%数値は、小数第2位以下を四捨五入してあるため、その合計は必ずしも100%にはならない。

表 13 障害者総合支援法指定サービス分類別会員数

障害者総合支援法指定サービス	人数	%	(% <sup>1)</sup> )
居宅介護	888	1.4	(2.0)
重度訪問介護	34	0.1	(0.1)
行動援護	41	0.1	(0.1)
療養介護	1,061	1.7	(2.4)
生活介護	435	0.7	(1.0)
短期入所	354	0.6	(0.8)
重度障害者包括支援	64	0.1	(0.1)
共同生活介護	33	0.1	(0.1)
自立訓練（機能訓練）	1,654	2.7	(3.7)
自立訓練（生活訓練）	1,314	2.1	(3.0)
就労移行支援	180	0.3	(0.4)
就労継続支援A型	35	0.1	(0.1)
就労継続支援B型	178	0.3	(0.4)
共同生活援助	58	0.1	(0.1)
施設入所支援	306	0.5	(0.7)
一般相談支援	109	0.2	(0.2)
特定相談支援	76	0.1	(0.2)
基本相談支援	45	0.1	(0.1)
地域移行支援	351	0.6	(0.8)
地域定着支援	83	0.1	(0.2)
サービス利用支援	168	0.3	(0.4)
就労定着支援	7	0.0	(0.0)
自立生活援助	109	0.2	(0.2)
指定認可を受けていない	36,889	59.2	(82.9)
休業中	7,078	11.4	
非有効	10,744	17.2	
対象会員数	62,294	100.0	

<sup>1)</sup> 現在 OT 休業中の会員数と非有効データ数を除いて算出した障害者自立支援法指定サービス分類別割合

注：勤務先の記入のない会員を現在 OT 休業中とみなして補正した。

また、表中の%数値は、小数第2位以下を四捨五入してあるため、その合計は必ずしも100%にはならない。

表 14 児童福祉法指定サービス分類別会員数

児童福祉法指定サービス	人数	%	(% <sup>1)</sup> )
福祉型児童発達支援	656	1.1	(1.7)
医療型児童発達支援	808	1.3	(2.1)
放課後等デイサービス	419	0.7	(1.1)
保育所等訪問支援	91	0.1	(0.2)
障害児相談支援	157	0.3	(0.4)
居宅型児童発達支援	33	0.1	(0.1)
指定認可を受けていない	36,298	58.3	(94.4)
休業中	7,078	11.4	
非有効	16,754	26.9	
対象会員数	62,294	100.0	

<sup>1)</sup> 現在 OT 休業中の会員数と非有効データ数を除いて算出した児童福祉法指定サービス分類別割合

注：勤務先の記入のない会員を現在 OT 休業中とみなして補正した。

また、表中の%数値は、小数第2位以下を四捨五入してあるため、その合計は必ずしも 100% にはならない。

表 15 認可分類別会員数

内容	人数	%	(% <sup>1)</sup> )
都道府県リハビリテーション支援センター	1,664	2.7	(3.4)
地域リハビリテーション広域支援センター	3,882	6.2	(8.0)
指定・認可分類は受けていない	43,267	69.5	(88.6)
休業中	7,078	11.4	
非有効	6,403	10.3	
対象会員数	62,294	100.0	

<sup>1)</sup> 現在 OT 休業中の会員数と非有効データ数を除いて算出した認可分類別割合

注：勤務先の記入のない会員を現在 OT 休業中とみなして補正した。

また、表中の%数値は、小数第2位以下を四捨五入してあるため、その合計は必ずしも 100% にはならない。

表 16 関連国家資格取得別会員数

関連資格別分類	人数	%	(% <sup>1)</sup> )
看護師	85	0.1	(0.1)
保健師	14	0.0	(0.0)
理学療法士	33	0.1	(0.1)
義肢装具士	16	0.0	(0.0)
言語聴覚士	17	0.0	(0.0)
管理栄養士	11	0.0	(0.0)
救急救命士	5	0.0	(0.0)
歯科医師	3	0.0	(0.0)
社会福祉士	279	0.4	(0.5)
精神保健福祉士	251	0.4	(0.4)
介護福祉士	1,215	1.9	(2.1)
保育士	256	0.4	(0.4)
歯科衛生士	2	0.0	(0.0)
歯科技工士	15	0.0	(0.0)
視能訓練士	1	0.0	(0.0)
診療放射線技師	1	0.0	(0.0)
特別支援教育教諭	120	0.2	(0.2)
薬剤師	2	0.0	(0.0)
臨床検査技士	10	0.0	(0.0)
臨床工学技士	3	0.0	(0.0)
公認心理士	30	0.0	(0.1)
あん摩マッサージ指圧師	14	0.0	(0.0)
きゅう師	31	0.0	(0.1)
柔道整復師	20	0.0	(0.0)
はり師	36	0.1	(0.1)
医療・福祉系国家資格は取得していない	56,764	90.8	(95.8)
非有効	3,280	5.2	
対象会員数	62,514	100.0	

<sup>1)</sup> 現在関連資格の非有効データ数を除いて算出した取得関連国家資格別割合

注：対象会員数の合計は、複数資格を取得している会員がいるため、62,294 人にならない。

また、表中の%数値は、小数第2位以下を四捨五入してあるため、その合計は必ずしも 100% にはならない。

表 17 関連その他の資格取得別会員数

関連資格別分類	人数	%	(% <sup>1)</sup> )
介護支援専門員	5,100	7.8	(13.9)
准看護師	88	0.1	(0.2)
訪問介護員 (2 級) (ホームヘルパー)	1,862	2.9	(5.1)
訪問介護員 (1 級) (ホームヘルパー)	114	0.2	(0.3)
医療リンパドレナージセラピスト	60	0.1	(0.2)
建築士 (2 級)	17	0.0	(0.0)
建築士 (1 級)	5	0.0	(0.0)
3 学会合同呼吸療法認定士	713	1.1	(1.9)
心臓リハビリテーション指導士	60	0.1	(0.2)
診療情報管理士	10	0.0	(0.0)
福祉住環境コーディネーター (3 級)	890	1.4	(2.4)
福祉住環境コーディネーター (2 級)	7,224	11.1	(19.7)
福祉住環境コーディネーター (1 級)	55	0.1	(0.1)
福祉用具専門相談員	203	0.3	(0.6)
福祉用具プランナー	808	1.2	(2.2)
臨床心理士	9	0.0	(0.0)
医療・福祉系その他の関連資格は取得していない	19,480	29.9	(53.1)
非有効	28,494	43.7	
対象会員数	65,192	100.0	

<sup>1)</sup> 現在関連資格の非有効データ数を除いて算出した取得関連その他の資格別割合

注：対象会員数の合計は、複数資格を取得している会員がいるため、62,294 人にならない。

また、表中の%数値は、小数第 2 位以下を四捨五入してあるため、その合計は必ずしも 100% にはならない。